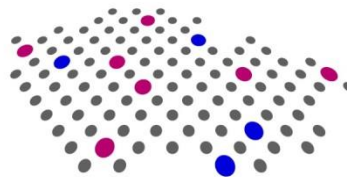
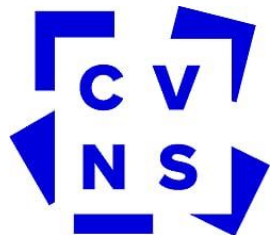


MUNI  
ECON



Interaktivní mapa  
neziskového sektoru

# Interaktivní mapy neziskového sektoru

Projekt realizuje Centrum pro výzkum neziskového sektoru  
na Ekonomicko-správní fakultě Masarykovy univerzity

Hlavní řešitel: Ing. Marie Hladká, Ph.D.

reg. č. CZ.03.3.X/0.0/0.0/15\_124/0006215



Evropská unie  
Evropský sociální fond  
Operační program Zaměstnanost

# Centrum pro výzkum neziskového sektoru (CVNS)

- interdisciplinární centrum výzkumu a studia neziskového sektoru a občanské společnosti
- místo dialogu teorie s praxí
- vzdělávací pracoviště zaměřené na další vzdělávání studentů a mladých vědeckých pracovníků

# Ke splnění svého poslání CVNS....

- zkoumá stav a rozvoj neziskového sektoru a občanské společnosti
- zpracovává výsledky vědeckého výzkumu
- zpracovává expertní stanoviska, diskusní dokumenty a strategické návrhy pro veřejnou a politickou debatu o neziskovém sektoru a občanské společnosti
- provádí nejen vlastní výzkumnou a analytickou činnost, ale také přijímá zakázky od veřejných, podnikatelských a neziskových institucí
- zapojuje do svých výzkumných aktivit studenty magisterských a doktorských studijních programů a začínající vědce

# Co už bylo uděláno....

- **změřili jsme** neziskový sektor podle počtu organizací, velikosti, zaměření, objemu poskytnutých dotací (RVNNO, SÚNI)...
- charakterizovali jsme **specifika** organizačního, finančního,....fungování NO
- zkoumali jsme společenskou, politickou, ekonomickou,.... **hodnotu** NO
- navrhli jsme **klasifikace a třídění** – hlavní a vedlejší činnosti, motivů dárců, motivů dobrovolníků,...
- **revidovali jsme teorie** vzniku a existence neziskového sektoru

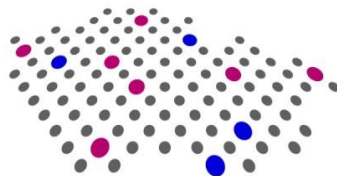
.....PŘIBLÍŽILI JSME SE K DALŠÍ SADĚ OTÁZEK

# K čemu nám zjištěné informace jsou...?

- Umí/chtějí je využívat zástupci neziskového sektoru?
- Umí/chtějí je využívat zástupci veřejného sektoru?
- Umí/chce je využívat veřejnost?

→ Vznikl projekt

<https://mapaneziskovek.cz/>



Interaktivní mapa  
neziskového sektoru

# Hlavní záměr projektu



Interaktivní mapa  
neziskového sektoru

Plně funkční a  
uživatelsky  
přívětivý  
**informační  
portál o  
neziskových  
organizacích  
v ČR**

Veřejně přístupná  
data

Komplexní  
informace

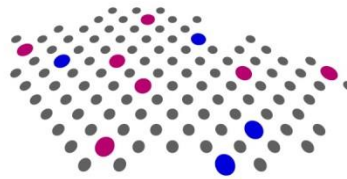
Vizualizace  
těchto informací

Pro koho:  
NNO, veřejná  
správa, dárci,  
veřejnost, média



MUNI  
ECON

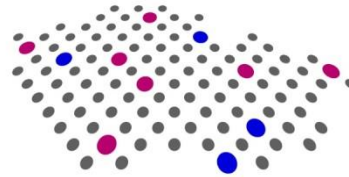
# Popis projektu



Interaktivní mapa  
neziskového sektoru

Internetový portál zpřístupňující **souhrnná data** o **aktuálním stavu** základních ekonomických i neekonomických **charakteristik** všech registrovaných **nestátních neziskových organizací**

# Přínosy

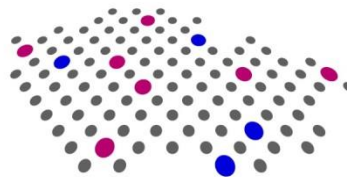


Interaktivní mapa  
neziskového sektoru

- transparentnost
- komunikace a spolupráce
- efektivnost
- podpora inovací
- kvalifikované rozhodování
- popularizace
- informovanost
- odpovědnost



# Proč to děláme



Interaktivní mapa  
neziskového sektoru

Neexistence  
**rozsáhlých**  
**ucelených datových**  
**zdrojů** (webů) o  
českých NNO

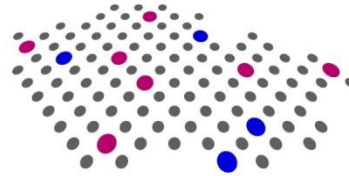
**Nepropojenost a**  
**chybovost** stávajících  
veřejných rejstříků  
obsahujících údaje o  
NNO

Neexistující nástroje  
pro **vyhledávání,**  
**třídění** a zobrazování  
informací v jediném  
rozhraní



MUNI  
ECON

# Zdroje dat



Interaktivní mapa  
neziskového sektoru

- Registr ekonomických subjektů (RES),
- Monitor státní pokladny MF(MONITOR),
- Centrální evidence dotací z rozpočtu (CEDR),
- Registr veřejných sbírek,
- Informační portál o veřejných zakázkách (ISVZ),
- Registr církví a náboženských společností,
- Registr zdravotnických zařízení,
- Registr poskytovatelů sociálních služeb,
- ČSÚ – obecní statistiky
- Portál Justice,
- Živnostenský rejstřík,
- .....

# Přednosti portálu jsou zejména:

- Vše je online, bez nutnosti cokoliv instalovat.
- Poskytovaná data jsou zdarma a pocházejí z veřejně dostupných zdrojů.
- Data jsou průběžně aktualizována.
- Lze si zvolit vlastní filtry zobrazovaných dat.
- Prostředí portálu je stále vylepšováno a řešitelský tým bude reagovat na připomínky uživatelů.

# Možnosti zobrazení dat v hlavních interaktivních mapách



## Mapa NNO:

základní popisné charakteristiky



## Mapa finančních toků:

zejména dotace



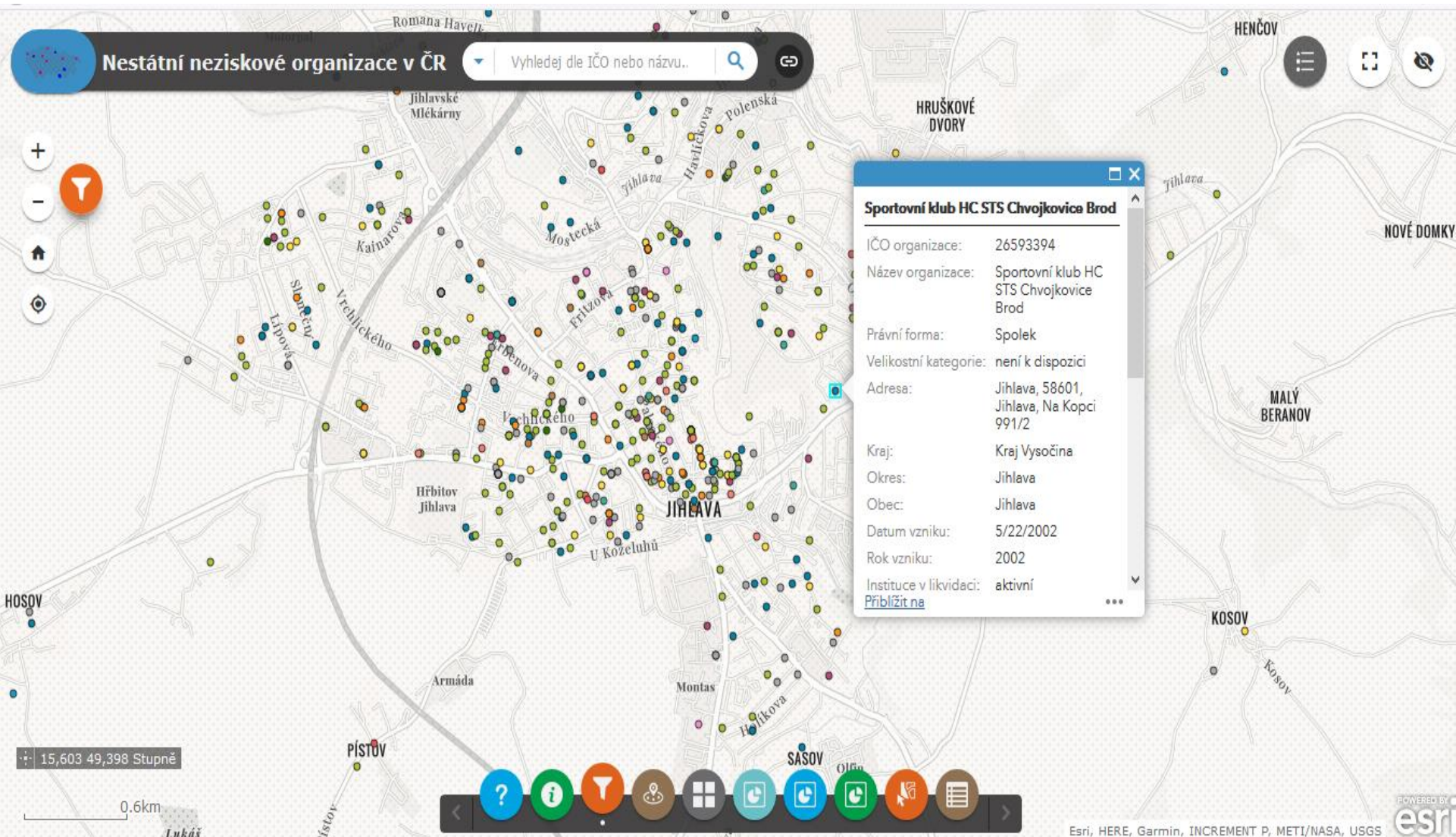
MUNI  
ECON

# Mapa NNO



- Mapa se orientuje na organizace, které můžeme považovat za tzv. nestátní neziskové (zahrnuje právní formy: **nadace, nadační fondy, obecně prospěšné společnosti, ústavy, církve a náboženské společnosti, evidované církevní právnické osoby, svazy církví a náboženských společností, pobočné spolky**, aj.), kterých v České republice funguje zhruba 140 tisíc.
- Mapa NNO nabízí **komplexní informace** o zastoupení zvolených právních forem NNO, jejich lokalizaci, počtu zaměstnanců, stáří a účelu. Lze dohledat konkrétní organizace s uvedeným názvem a IČ dle místa jejich sídla. Podle zmíněných klíčových parametrů je také možné v mapě zvolené organizace dohledávat či filtrovat.
- Po rozkliku dílčí NNO (jeden bod na mapě) získáte o organizaci konkrétní informace (název, IČ, právní forma, velikostní kategorie dle počtu zaměstnanců, přesná adresa, kraj, okres, obec, ID obce, datum vzniku, údaje o případné likvidaci, účelu činnosti, kategorii činnosti aj.).
- Poslední aktualizace mapy proběhla k **20. 3. 2020**.

# Ukázka: NNO v Jihlavě



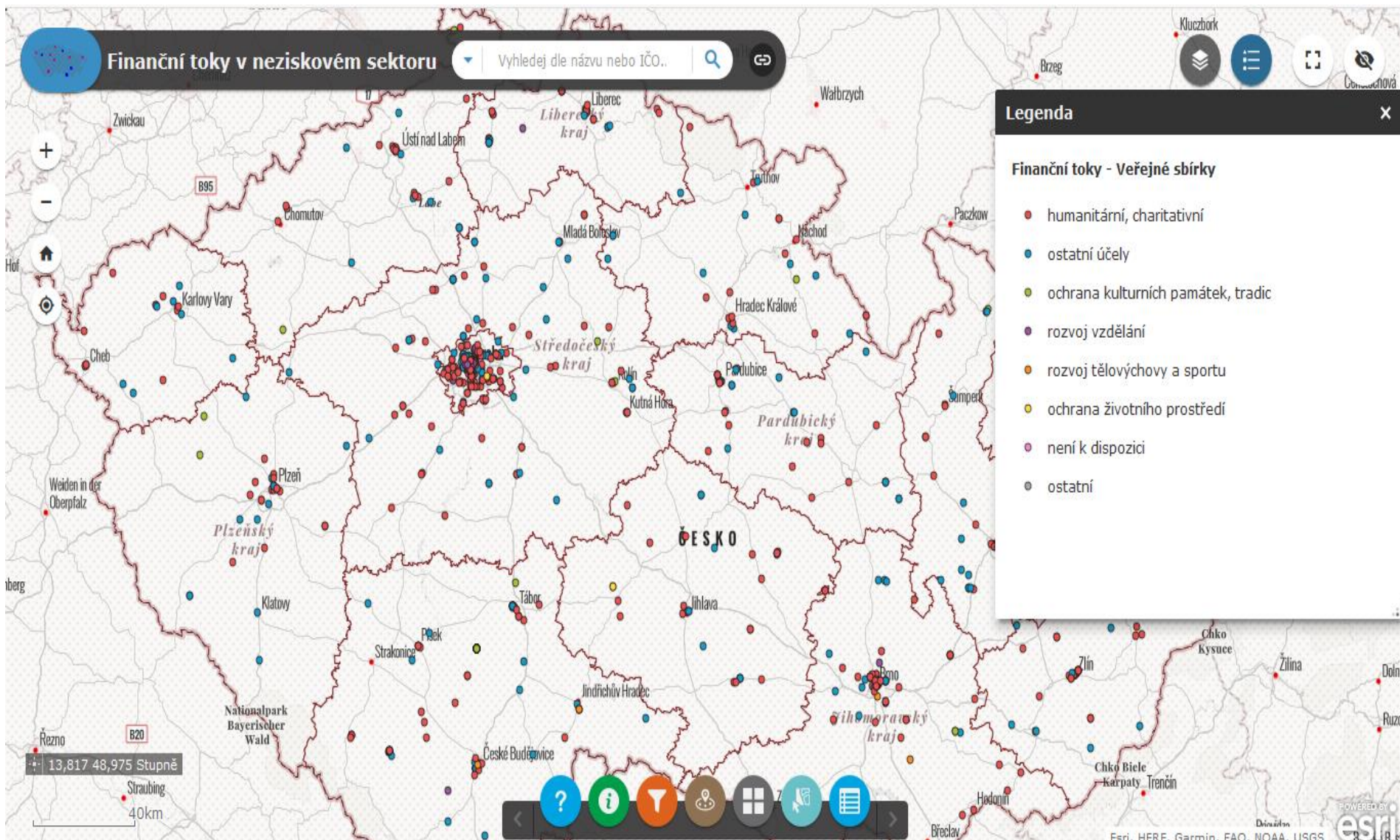
# Mapa finančních toků



- Mapa zachycuje určitou část finančních zdrojů NNO. Nejedná se však jen o **dotace**. Jsou zde zahrnuty i **veřejné zakázky**, což svědčí o tom, že neziskové organizace mohou svoji hlavní neziskovou činnost financovat právě i účastí v soutěžích o veřejné zakázky, což je většinou doménou soukromých firem.
- Kromě informací o dotacích, které jsou čerpány z národního dotačního registru (CEDR), dále podrobnějších informacích o dotacích z evropských zdrojů (MMR, [dotaceeu.cz](http://dotaceeu.cz)) a veřejných zakázek (ISVZ) jsou v této mapě zahrnuty i **veřejné sbírky** (které jsou agendou Ministerstva vnitra).
- Uživatel tedy v mapě najde identifikační údaje a názvy dotací, zakázek a veřejných sbírek i se stručným popisem a tedy účelem, na který byly tyto zdroje získány. Samozřejmě jsou u dotací a veřejných zakázek uvedeny i celkové vysoutěžené částky a u dotací z Fondů EU i jejich struktura z pohledu dotační části financované z EU, ze státního rozpočtu či části, která je spolufinancovaná samotným subjektem.



# Ukázka mapy finančních toků





# Možnosti zobrazení dat v tematických interaktivních mapách



Dotace  
EU



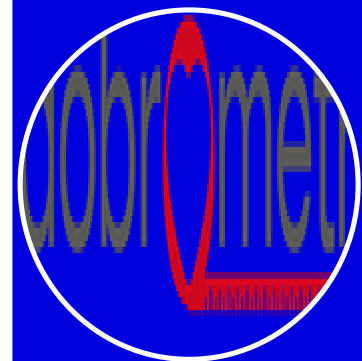
Zařízení  
sociálních  
služeb



Zařízení  
zdravotní  
služeb



Subjekty  
zapojené do  
projektu  
GIVT



Dobrometr  
..připravujeme..



# STORY MAPY: vlastní příběhové mapy



30 let: Proměny českého neziskového sektoru



Příběhy stoletých NNO



NNO ve zdravotních službách



Sportovní organizace



Náboženství a církve

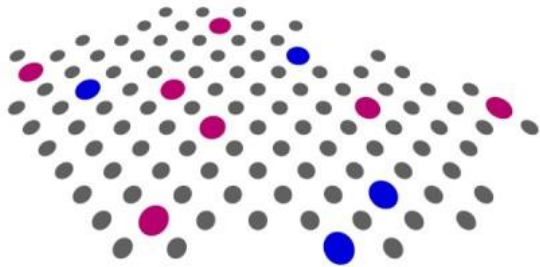


Dotace pro NNO



Dotace z fondů EU pro NNO

# Děkuji za pozornost



Interaktivní mapa  
neziskového sektoru

reg. č. CZ.03.3.X/0.0/0.0/15\_124/0006215



Evropská unie  
Evropský sociální fond  
Operační program Zaměstnanost

[Marie.Hladka@econ.muni.cz](mailto:Marie.Hladka@econ.muni.cz)



MUNI  
ECON